



JORNAL
VIDA e SAÚDE

JULHO/2020 - Nº 88

O reembolso agora é
100% digital na Cemig
Saúde. Descubra como
fazer a solicitação.

VEJA NA PÁGINA 3

Faça consultas médicas
pelo celular, no conforto
de casa, com o Pronto
Atendimento Online.

VEJA NA PÁGINA 4

EXPANSÃO DO CUIDADO

Novas clínicas do nosso modelo de cuidado, o Conexão
Saúde, estão chegando a Juiz de Fora e Uberlândia.

Página 5



Enfrentando desafios colhendo resultados

Nos últimos meses, a pandemia de Coronavírus tem provocado diversas mudanças em nossas vidas. Em meio a um momento tão difícil, quero agradecer a todos os empregados da Cemig Saúde e aos nossos prestadores por conseguirem desenvolver, com grande agilidade, soluções eficientes para a saúde de nossos beneficiários.

No início da pandemia, fomos um dos primeiros planos de saúde do Brasil a criar uma linha 0800 para o atendimento de demandas relacionadas ao Coronavírus, o Alô Cemig Saúde, além de disponibilizar um novo serviço de telemedicina, o Pronto Atendimento Online, em parceria com o Hospital Albert Einstein. A telemedicina é muito importante neste momento, principalmente para os beneficiários do interior do estado.

Falando em interior, temos uma ótima notícia: no segundo semestre de 2020, vamos inaugurar duas novas unidades de Atenção Primária à Saúde, com atendimento baseado em nosso modelo de cuidado, em Juiz de Fora e Uberlândia. Essa é uma data histórica para a Cemig

Saúde, pois é a primeira vez que abrimos uma clínica física no interior de Minas Gerais. Assim, estaremos ainda mais próximos de nossos beneficiários.

Acreditamos muito em nosso modelo de cuidado, o Conexão Saúde, que vem alcançando grande sucesso e proporcionando a melhor atenção para todos. E as novidades não param por aí, pois estamos estudando a criação de novas unidades em Betim e Contagem ainda em 2020 e, para o próximo ano, clínicas também em outras cidades.

Infelizmente, a pandemia de Coronavírus nos impediu de continuar com a programação da DRP/Ouvidoria Itinerante neste ano, que iria percorrer o Sul de Minas, o Triângulo Mineiro e a Zona da Mata. Apesar das apresentações presenciais serem canceladas, promovemos dois encontros online. Mesmo em um momento difícil como o que estamos vivendo, não poderíamos deixar de estar ao lado de nossos beneficiários para ouvir suas opiniões e esclarecer suas dúvidas.

Quero fazer um agradecimento especial aos membros dos Conselhos Deliberativo e Fiscal que encerraram seus mandatos neste mês: João Carlos Gonçalves, Helbert Sá, João Carlos Chagas, Vera Lúcia Borges, Helder Lara e Helder Godinho (Conselho Deliberativo) e Vicente de Paula Castro, Jairo Moura, Carlos Alberto Ribeiro e Giordano Bruno Braz (Conselho Fiscal). Com altruísmo e profissionalismo, eles contribuíram muito para o crescimento da Cemig Saúde nos últimos quatro anos.

Quero dar também as boas-vindas aos novos conselheiros, que assumiram seus cargos na Cemig Saúde neste mês. Que continuem a garantir um plano de saúde com cada vez mais qualidade para todos.

Marcos Barroso de Resende

Diretor de Relações com os Participantes da Cemig Saúde

(31) 3253-4900 | marcosbr@cemigsaude.org.br

Ouvidoria

ouvidoria@cemigsaude.org.br

OS CONCEITOS E OPINIÕES EMITIDOS NESTA COLUNA REPRESENTAM A POSIÇÃO DO DIRETOR DE RELAÇÕES COM OS PARTICIPANTES.

EXPEDIENTE



ANS - Nº 41750-5

Conselho Deliberativo: Ronaldo Xavier Moreira Júnior (presidente), Helbert Maia de Sá, João Carlos Gonçalves, Paula Sylvia Ridolfi Aguiar Carrara, Paulo Eduardo Pereira Guimarães, Silmar José Miranda, Wanderson Rodrigues da Silva, Waner Luis da Silva Santos (titulares). Túlio Randazzo Rabelo, João Carlos Chagas Felipe, Vera Lúcia Borges, Hélder Godinho da Fonseca, Naara da Rocha Torres, Rosenildo Ramos de Vasconcelos, Hélder Lara Ferreira, Eber Luiz Padrão França (suplentes). **Conselho Fiscal:** Vicente de Paula Castro (presidente), Adenilson Nogueira Commam, Carlos Alberto Ribeiro Oliveira Pinto, Elizabeth Aparecida da Costa (titulares). Jairo Moura Costa, Ricardo Alexandre Gonçalves de Moura, Giordano Bruno Braz de Pinho Matos, Marcelo Vieira de Souza (suplentes). **Diretoria:** Anderson Ferreira, Stefano Dutra Vivenza e Marcos Barroso de Resende. **JORNAL VIDA E SAÚDE:** Publicação bimestral. Editado pela Assessoria de Comunicação – **Tiragem:** 1.500. **Supervisão:** André Oliveira Elesbão. **Editora e Jornalista responsável:** Patrícia Ferreira (MG0019157JP). **Produção editorial:** BH Press Comunicação (Mateus Calazans e Ana Amélia Gouvêa). **Projeto gráfico e diagramação:** BH Press Comunicação (Bruno Filogonio). **Impressão:** EGL Editores. **Correspondências:** Av. Barbacena, 472 – 8º andar – Barro Preto – CEP: 30190-130 – Fone: 0800 030 9009 – Belo Horizonte – MG. E-mail: cemigsaude@cemigsaude.org.br. Portal Corporativo: www.cemigsaude.org.br. **Obs: as matérias publicadas neste jornal são exclusivamente de caráter informativo, não gerando qualquer espécie de direito ou obrigação por parte da Cemig Saúde.**

Agora é 100% digital

Eram 6 da manhã quando João saiu de casa para completar uma grande missão: fazer a solicitação de reembolso junto ao seu plano de saúde. Como seu trabalho começaria às 8h, ele precisava sair bem cedo para enviar os documentos necessários em uma agência dos Correios ou fazer a solicitação na sede da Operadora de seu plano, sendo necessário pegar um ônibus para ir até lá. Um trabalho, né?

João é um personagem fictício, porém sua história não é tão incomum assim. Mas aqui na Cemig Saúde, essa longa jornada pelo reembolso não faz parte da nossa realidade – afinal, a maior parte de nossos beneficiários faz suas solicitações em nossos canais digitais, pelo portal ou aplicativo. Mas para tornar ainda mais simples essa operação, decidimos modernizar ainda mais nossos processos: a partir de 1º de agosto, o reembolso passa a ser realizado de forma totalmente digital na Cemig Saúde.

Todos saem ganhando com a mudança, pois você não precisa sair de casa para isso. Seja em seu lar ou em outro local, basta ter em mãos um celular, tablet ou computador para, em poucos minutos, efetuar todo o processo com muito mais agilidade, conforto e praticidade. Sem falar, é claro, que esse modelo é uma tendência entre as grandes operadoras de saúde do Brasil.

Caso tenha alguma dificuldade com a tecnologia, peça apoio a alguém para fazer a solicitação virtual pela primeira vez. Com a prática, você verá que é mais simples do que pensa. Se ainda tem dúvidas sobre o processo, confira um passo a passo completo e saiba como fazer a solicitação de reembolso pelo portal e aplicativo da Cemig Saúde!

Portal Cemig Saúde

1. Acesse o site www.cemigsaude.org.br, através do Google Chrome, em seu computador;
2. Clique em “Área do Beneficiário” e utilize seu usuário (número completo do seu cartão) e senha (a mesma cadastrada no portal) para entrar no portal;
3. Selecione a opção “Reembolso” e clique em “Solicitar reembolso”. Uma tela será aberta para que você informe os dados necessários para o requerimento;
4. Não se esqueça de anexar os documentos comprobatórios das despesas solicitadas, que incluem cupom ou nota fiscal, receitas, pedido médico, entre outros (eles podem variar de acordo com sua solicitação). Para facilitar a busca e inserção de arquivos, uma dica é deixá-los salvos na área de trabalho de seu computador;
5. Depois de confirmar as ações, clique em “Li e Concordo”;
6. Por fim, selecione a opção “Finalizar Solicitação”.



Aplicativo Cemig Saúde

1. Acesse o aplicativo em seu celular ou tablet;
2. Faça o login com seu usuário (número completo do seu cartão) e senha (a mesma cadastrada no portal). Caso não tenha esses dados ou tenha se esquecido deles, selecione a opção “Beneficiário, clique aqui para receber seu login e senha”;
3. Clique no ícone “Reembolso”. Neste momento, serão exibidas todas as solicitações já realizadas, sendo possível acompanhar o processamento e a data de crédito;
4. Para iniciar uma nova solicitação, clique no sinal de “+”, no canto superior direito da tela;
5. Leia o “Termo de aceite”, clique em “Li e concordo” e, em seguida, selecione “Próximo”;
6. Preencha todos os campos com os dados referentes à solicitação;
7. No app, é possível usar o celular para escanear o código de barras de medicamentos, tornando o processo ainda mais fácil;
8. Não se esqueça de tirar uma foto ou anexar os documentos comprobatórios das despesas solicitadas, que incluem cupom ou nota fiscal, receitas, pedido médico, entre outros (eles podem variar de acordo com sua solicitação);
9. Após anexar o documento correto, clique em “Enviar”. Se você quiser solicitar um novo reembolso, basta escolher a opção “Criar nova solicitação”. Caso contrário, clique em “Concluir”.



PRONTO ATENDIMENTO ONLINE: conforto e agilidade em suas consultas

Se você ou alguém de sua família sentir algum sintoma como febre e dor de cabeça, não precisa sair de casa para buscar ajuda: basta acessar a plataforma Einstein Conecta e aproveitar todos os benefícios do Pronto Atendimento Online da Cemig Saúde. O serviço está disponível 24h, 7 dias por semana, e oferece consultas por videochamada com um médico do renomado Hospital Albert Einstein.

O serviço foi lançado em abril, em função da pandemia de Coronavírus, para que todos os beneficiários recebam o melhor cuidado nesse período. Assim, você evita sair de casa e ir até um Pronto Atendimento, local onde poderia se expor à COVID-19 ou a outras doenças.

O Pronto Atendimento Online é indicado especialmente para pessoas que não têm acesso às clínicas de Atenção Primária de nosso modelo de cuidado, o Conexão Saúde, e também para quem precisa de atendimento fora dos horários de funcionamento das clínicas em Belo Horizonte ou que está no interior.

Também é necessário que seu estado de saúde seja considerado uma pequena urgência (ou seja, uma situação que não é grave, mas que precisa de atendimento médico rapidamente). Entre os sintomas que podem tornar a consulta necessária estão febre, dor de cabeça,

dores musculares ou sintomas respiratórios, urinários, cutâneos, gastrointestinais e oftalmológicos, por exemplo.

Não importa em qual cidade você está – o PA Online é para você! Se precisar de um atendimento de urgência, não perca essa oportunidade e tenha consultas médicas com mais agilidade, eficiência e com todo o conforto e praticidade de que você precisa durante a pandemia.

- Para utilizar o PA Online, basta ter um dispositivo eletrônico conectado à internet, como smartphones, tablets e computadores. Todo o atendimento é online, diretamente no dispositivo
- Não se esqueça de fazer o seu cadastro no portal Einstein Conecta (conecta.einstein.br) antes do primeiro acesso
- Ao fim da consulta, o relatório do atendimento e as prescrições e receitas médicas (se for o caso) serão enviadas para o seu e-mail
- A coparticipação do Pronto Atendimento Online é reduzida, ou seja, menor do que a de uma consulta presencial em um pronto socorro



Os Genéricos vieram para ficar

Em sua última ida à farmácia, você adquiriu um medicamento Genérico? Na Cemig Saúde, o uso desse medicamento já é uma realidade e, atualmente, mais de 65% de nossos beneficiários adquirem Genéricos.

Esses medicamentos são produzidos de forma rigorosa e eficiente, garantindo os mesmos benefícios dos remédios de referência. Como seu preço é menor, eles ainda facilitam o acesso de milhões de brasileiros a tratamentos médicos de qualidade. Não é à toa que, desde que os Genéricos surgiram no Brasil, em 1999, eles geraram uma economia de mais de R\$ 150 bilhões em gastos com medicamentos para a população.

A eficácia desse medicamento é garantida pela Agência Nacional de Vigilância Sanitária (Anvisa), que realiza três testes para atestar sua qualidade. São eles:

- Bioequivalência: demonstra que o genérico age da mesma forma que o fármaco de marca;
- Biodisponibilidade relativa: revela a quantidade absorvida e a velocidade do processo de absorção do medicamento;
- Equivalência farmacêutica: comprova que o medicamento contém o mesmo fármaco, dosagem e fórmula farmacêutica, ou seja, que é um equivalente do seu respectivo medicamento de referência.

Uma operadora de plano de saúde que dá preferência aos Genéricos se baseia nas necessidades de seus beneficiários e caminha de acordo com o seu modelo assistencial. Afinal, quando você precisa de um medicamento para realizar um tratamento, você não precisa do remédio de referência, mas sim, de seu princípio ativo.



A expansão do cuidado está apenas começando

Você mora em Juiz de Fora ou Uberlândia? Prepare-se: em breve uma nova forma de cuidar da sua saúde estará pertinho de você. É que a Cemig Saúde está prestes a dar um novo passo rumo à expansão de seu modelo de cuidado, o Conexão Saúde, inaugurando unidades baseadas na Atenção Primária à Saúde (APS) nestas duas cidades localizadas na Zona da Mata e no Triângulo Mineiro.

Este é um momento histórico para a Operadora, pois é a primeira vez em que inauguramos clínicas presenciais em municípios do interior de Minas Gerais. Com elas, vamos levar nosso modelo de cuidado para mais beneficiários e proporcionar um atendimento integrado, coordenado e de qualidade para todos.

Você não vai demorar a conferir as novidades, pois a previsão é que as clínicas sejam inauguradas no segundo semestre de 2020. Elas vão contar com todas as vantagens e benefícios que as duas unidades de APS de Belo Horizonte têm a oferecer, como prioridade na prevenção de doenças, atendimento com uma equipe multidisciplinar e cuidado centralizado no paciente – além de diferenciais para a sua saúde que você vai passar a aproveitar quando marcar a sua primeira consulta.



Enquanto as cidades de Juiz de Fora e Uberlândia não recebem suas unidades de APS, temos algumas perguntas: você sabe o que Atenção Primária? E, afinal de contas, o que é o Conexão Saúde? Para tirar as suas dúvidas sobre o assunto, explicamos a seguir os principais conceitos presentes em nosso modelo de cuidado. Acompanhe!

Conexão Saúde

É o modelo de cuidado da Cemig Saúde, ou seja, é a forma de cuidar adotada pela Operadora para organizar a assistência prestada aos beneficiários. Esse novo modelo é baseado na Atenção Primária à Saúde (APS) e interage com os demais serviços de saúde de maneira integrada e proativa.

Atenção Primária à Saúde (APS)

Forma de organizar o serviço de saúde baseando em quatro pilares: Acesso, Longitudinalidade, Integralidade e Coordenação do Cuidado. A APS é conhecida como a "porta de entrada" dos serviços de saúde, ou seja, deve ser a primeira opção de serviço de saúde a ser procurado, pois consegue absorver e resolver cerca de 85% das demandas de saúde, sem que haja a necessidade de encaminhamento a outro serviço.

Equipe multidisciplinar

Equipe formada por profissionais de saúde de diversas áreas, que trabalham em busca do mesmo objetivo e cuidam de uma determinada população. Essa equipe pode ser composta por médico da família, enfermeiro, psicólogo, nutricionista, fisioterapeuta, farmacêutico e outros profissionais, de acordo com a necessidade de cada população. Esses profissionais interagem entre si e, juntos, atuam na promoção, prevenção, recuperação e reabilitação de doenças.

Níveis de Atenção à Saúde

São os níveis nos quais os serviços de saúde se diferenciam, focados no atendimento ao paciente de acordo com a complexidade necessária para cada ação. Os três níveis são classificados como primário, secundário e terciário. As unidades de APS, por exemplo, se enquadram no nível de atenção primário, pois buscam promover a saúde e prevenir doenças. Quanto maior o nível de atenção à saúde, maior a complexidade dos casos clínicos e dos recursos tecnológicos envolvidos. No nível secundário temos como exemplo os serviços de diagnóstico e as especialidades. Já, nível terciário, existem o Centro de Terapia Intensiva (CTI), procedimentos de alta complexidade, entre outros.

Rede de Atenção à Saúde (RAS)

São organizações poliárquicas de conjuntos de serviços de saúde vinculados entre si por uma missão única: oferecer uma atenção contínua e integral à determinada população coordenada pela APS. Assim, o paciente passa pelos três níveis de atenção à saúde de forma integrada e organizada.



Tem conselheiro novo na Cemig Saúde



Você já conhece os novos membros dos conselhos Deliberativo e Fiscal da Cemig Saúde?

Eles assumiram o mandato no dia 1º de julho de 2020 e vão cumprir suas atividades até 30 de junho de 2024. Nos próximos quatro anos, esses conselheiros têm um papel muito importante: atuar junto à Operadora em prol da eficiência, qualidade e sustentabilidade do plano de saúde. É muito importante que todos os beneficiários conheçam as responsabilidades de cada Conselho e quem são os seus novos membros. Saiba mais sobre isso a seguir.

Conselho Deliberativo

Na hora de definir os objetivos e políticas da Cemig Saúde, entram em ação os membros do Conselho Deliberativo. Eles também são responsáveis por monitorar a administração, acompanhar o planejamento estratégico e aprovar orçamentos e regulamentos do plano. Saiba quem são os novos membros:

Categoria ativo – Eleitos pelos beneficiários

- Titular: Délio Vieira Gonçalves
- Suplente: Ana Paula Silva Ribeiro Rosa
- Sucessor: Michele dos Reis Pereira

Categoria ativo – Eleitos pelos beneficiários

- Titular: William Franklin
- Suplente: Edvaldo Pereira da Silva
- Sucessor: Hélivio Ferreira Pereira

Categoria ativo – Indicados pelas patrocinadoras

- Titular: Leandro César dos Reis
- Suplente: Manoel Divino Duraes Maia

Categoria ativo – Indicados pelas patrocinadoras

- Titular: Wanderson Rodrigues da Silva
- Suplente: Brunno Viana dos Santos Sant'Anna

Conselho Fiscal

Esses conselheiros atuam no controle financeiro e contábil da Cemig Saúde. Fiscalizar a gestão econômico-financeira da Operadora faz parte de suas responsabilidades. Conheça os novos membros:

Categoria assistido – Eleitos pelos beneficiários

- Titular: Marcelo Correia de Moura Baptista
- Suplente: Teresa Cristina do Prado Staccioli
- Sucessor: Nilo Sérgio Gomes

Categoria ativo – Indicados pelas patrocinadoras

- Titular: Robson Laranjo
- Suplente: Alexandre Eustáquio Sydney Horta

Adeus e muito obrigado

Com a chegada dos novos conselheiros, nos despedimos do grupo que, há quatro anos, atua com dedicação e comprometimento, ajudando a Cemig Saúde a promover o melhor plano de saúde para todos. Conheça os conselheiros que deixaram o cargo no mês de junho de 2020:

Conselho Deliberativo

- Helder Lara Ferreira
- Hélder Godinho da Fonseca
- Helbert Maia de Sá
- João Carlos Chagas Felipe
- João Carlos Gonçalves
- Vera Lúcia Borges

Conselho Fiscal

- Vicente de Paula Castro
- Jairo Moura Costa
- Carlos Alberto Ribeiro Oliveira Pinto
- Giordano Bruno Braz de Pinto

É HORA DE CONFERIR OS NOSSOS NOVOS CONVÊNIOS

Se você deseja acessar a lista de novos convênios da Cemig Saúde, saiba que ela está a um QR Code de distância. Basta ter o seu celular em mãos, escanear o código ao lado e acessar o documento! Os novos convênios também podem ser encontrados no portal da Cemig Saúde (www.cemigsaude.org.br), no menu Rede Credenciada.



A DRP/ OUVIDORIA Online chegou



A pandemia de Coronavírus transformou a rotina de muita gente e fez com que diversos planos fossem deixados para depois. Na Cemig Saúde, as apresentações da DRP/Ouvidoria Itinerante, que estavam marcadas para ocorrer presencialmente em diversas cidades do Sul de Minas, Triângulo Mineiro e Zona da Mata, precisaram ser adiadas. Mas não há pandemia que impeça a Operadora de estar perto de seus beneficiários quando eles precisam.

Assim, a DRP/Ouvidoria deixou de ser Itinerante e passou a ser Online, em encontros por videochamada com beneficiários das cidades de Juiz de Fora e Uberlândia. As conversas foram conduzidas pelo presidente da Cemig Saúde, Anderson Ferreira, pelo diretor da DRP, Marcos Barroso, e por Catarina Fares, da Ouvidoria.

Nos dois encontros virtuais, os participantes tiveram a oportunidade de saber mais sobre o plano de saúde e o nosso modelo de cuidado, o Conexão Saúde, conhecendo ainda as

unidades de Atenção Primária à Saúde que serão inauguradas nas duas cidades nos próximos meses. Eles ainda puderam tirar suas dúvidas e entender o importante papel da Ouvidoria, em um ambiente marcado pela integração que ajudou a estreitar os laços entre os beneficiários e a Operadora, mesmo à distância.

“Conseguimos estar perto do pessoal e falamos sobre as novas unidades de Atenção Primária, preparando os beneficiários de Juiz de Fora e Uberlândia para quando as clínicas forem inauguradas por lá. Todos perceberam a importância do Conexão Saúde e o quanto o nosso modelo de cuidado pode fazer a diferença para a qualidade de vida de todos”, conta Marcos Barroso.

Enquanto a pandemia de Coronavírus permanece, a DRP/Ouvidoria Online continua. Mas não precisa ficar com saudade, pois assim que tudo isso passar, Marcos Barroso e Catarina Fares vão colocar o pé na estrada e voltar a falar sobre a Cemig Saúde presencialmente pelos quatro cantos de Minas.

Não se esqueça do *Aedes aegypti*

Em tempos de pandemia de Coronavírus, pode até não sobrar tempo para nos preocuparmos com outras doenças, mas um velho inimigo merece atenção: o *Aedes aegypti*, responsável pela Dengue, Zika e Chikungunya.

Em Minas Gerais, 42 mil casos de Dengue foram confirmados em 2020, além de oito pessoas terem morrido vítimas da doença, de acordo com o último levantamento divulgado pela Secretaria Estadual de Saúde. Além disso, também foram registrados 866 casos de Chikungunya e 86 de Zika neste ano.

Essas doenças têm sintomas bem parecidos entre si, que podem até mesmo se assemelhar às reações provocadas pela COVID-19. “Tanto os diagnósticos de Dengue quanto os de COVID-19 têm como principal sintoma a febre. Outros sinais menos frequentes, mas que também podem aparecer nos dois casos, é dor no

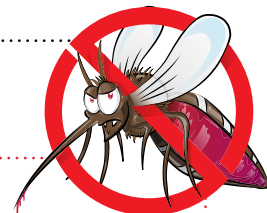
corpo, prostração e dor de cabeça. Existem estudos que indicam que as manchas vermelhas, um sintoma típico da Dengue, também podem aparecer em pacientes com COVID-19”, conta Dr. Felipe Magalhães, Médico de Família e Comunidade.

Por outro lado, Zika e Chikungunya têm sintomas bem específicos: enquanto a primeira é marcada por coceira no corpo e muitas manchas na pele, a segunda tem como característica dores e inchaços nas articulações. Quanto ao tratamento, ele é praticamente o mesmo para todas as doenças provocadas pelo *Aedes*. Nos três casos, recomenda-se que o paciente permaneça em repouso e beba bastante líquido. “O ideal é que a pessoa converse com seu profissional de saúde de referência (seja um médico ou uma enfermeira) quando perceber os sintomas. Assim ele poderá receber o diagnóstico e o tratamento mais adequados para o seu caso”, explica Dr. Felipe.

Xô mosquito

O *Aedes aegypti* é um mosquito doméstico e vive dentro de casa, perto dos seres humanos. As fêmeas depositam seus ovos água parada (limpa ou suja). Para se prevenir contra as doenças provocadas por ele, é essencial combater o mosquito. Saiba como você pode fazer isso:

- Lave semanalmente, com água e sabão, tanques utilizados para armazenar água;
- Remova galhos e folhas de calhas;
- Não deixe água acumulada em lajes;
- Encha pratinhos de vasos com areia ou lave-os uma vez por semana;
- Troque a água dos vasos e plantas aquáticas uma vez por semana;
- Coloque lixos em sacos plásticos em lixeiras fechadas;
- Mantenha garrafas de vidro e latinhas de boca para baixo;
- Tampe ralos.





O cuidado que
você precisa, onde
você estiver

Faça uma consulta online pela
plataforma **conecta.einstein.br**
ou baixe o aplicativo Einstein
Conecta em seu celular.

PRONTO ATENDIMENTO
ONLINE



Agora
estamos no
Instagram

Siga **@cemigsaude**,
dê o seu like e
acompanhe todos os
nossos conteúdos.

